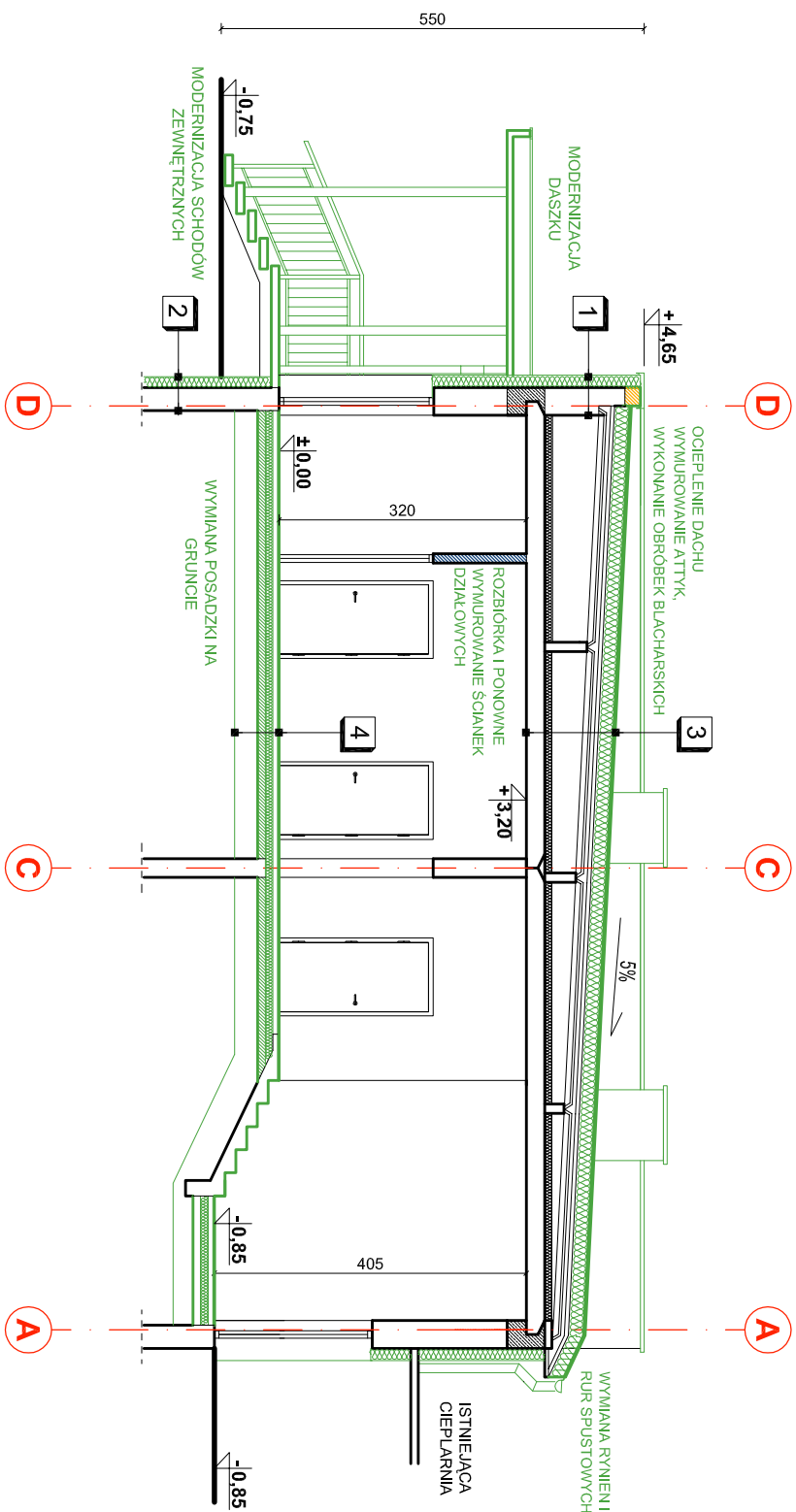


## PRZEKRÓJ A-A



<b>1 ŚCIANA ZEWNĘTRZNA</b>	
Isińlejā sđana zewnętrzna	gr. [cm]
styropian EPS 100	36
lynk siliķonowy	16
-	-
<b>2 ŚCIANA FUNDAMENTOWA</b>	
Isińlejā sđana zewnętrzna	gr. [cm]
lynk cementowo - wapenny	30
papa termoizgrywalna	1,5
styropian XPS 100	-
-	14
<b>3 DACH</b>	
papa wierzchniego kryda	gr. [cm]
papa podkladowa	0,52
oddeplnie ze styropianu	0,4
isińlejā stropodach	20
-	-
<b>4 POSADZKA NA GRUNCIE</b>	
wykończenie posadzki	gr. [cm]
wylewka betonowa	2
styropian	6
folia parozolacyjna	10
pyta betonowa	-
blasek	10
-	30

## PRZEKRÓJ A-A

LEGENDA:

- |   |   |
|---|---|
|  | ŚCIANY DO ROZBIÓRKI I WYMUROWANIA NA NOWO     |
|  | WYMUROWANIA                                   |
|  | ZAKRES PRAC UJĘTY W PRZEDMIOTOWYM OPRACOWANIU |

**PRZEDSIĘBIORSTWO PROJEKTOWO-BUDOWLANE "EKOBUD" s.c.**  
Dmossin Drugi nr 89 B, 95-061 Dmossin  
**PRACOWNIA PROJEKTOWA:**  
93-312 Łódź, ul. Tuszyńska 155

" Utwór chroniony prawem autorskim - wszelkie prawa zastrzeżone "

PROJEKT:  <b>PRZEBUDOWA OBIEKTU NA CENTRUM DYDAKTYCZNE PRZY ZESPOLU SZKOL NR 1 W ALEKSANDROWIE KUJAWSKIM Z PRZEZNAACZENIEM NA PRACOWNIE KSZTALCENIA PRAKTYCZNEGO</b>	
LOKALIZACJA INWESTYCJI:  <b>Zespół Szkół nr 1 w Aleksandrowie Kujawskim ul. Wyspiańskiego 4 87-700 Aleksandrow Kujawski dz. nr ew. 14/27, ark. mapy ewid. 18</b>	
TYTUL RYSUNKU:	SKALA:  <b>1:100</b>
BRANŻA:  <b>ARCHITEKTURA</b>	
PROJEKTANT:  <b>mgr inż. arch. Jarosław Kowalczyk</b>	upr. bud. 07/LOOK/2012 w specjalności architektonicznej (bez ograniczeń)
ASYSTENT PROJ:  <b>mgr inż. arch. Ewa Hinz</b>	
SPRAWDZAJĄCY:  <b>mgr inż. arch. Włodzisław Alwasłak</b>	upr. bud. 356/61 w specjalności architektonicznej (bez ograniczeń)
NR STRONY:  <b>A/24</b>	NR RYSUNKU:  <b>P/B</b>